

現場調査書

今日も1日安全作業でガンバリウ!

現調日	H36.11.30.土	現調番号		必要資材	自社材	出勤時刻	6	40	現場到着	8	30
元請名	1160 福地建設(株)	営業担当	社長 080-5260-4777	設置担当		撤去担当					
現場名	坂下水力発電新築工事	作業内容	新築工事	依頼主担当		設置日	12.2	~	12.2	撤去日	~
現場住所	霧島市牧園町万膳1531-1	簡略住所	霧島市	60分	架設状況	準備中	契約金額		発注金額		

㎡数	150㎡
目標工数	6人工
施工内容	1階建全面設置

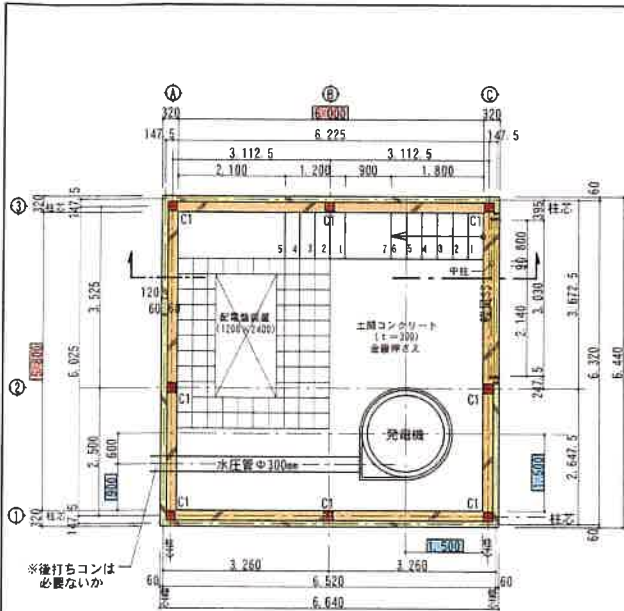
足場情報	
足場種類	一側足場
屋根足場	なし
昇降口設置	あり
シート設置	なし
手摺外側	先行手摺
手摺内側	一段
巾木	両方
内場足場	なし
跳ね出し	なし

現場情報	
設置目的	新築工事
カーポート	なし
サンルーフ	なし
ウッドデッキ	なし
出窓	なし
トラック規制	なし
敷地情報	あり

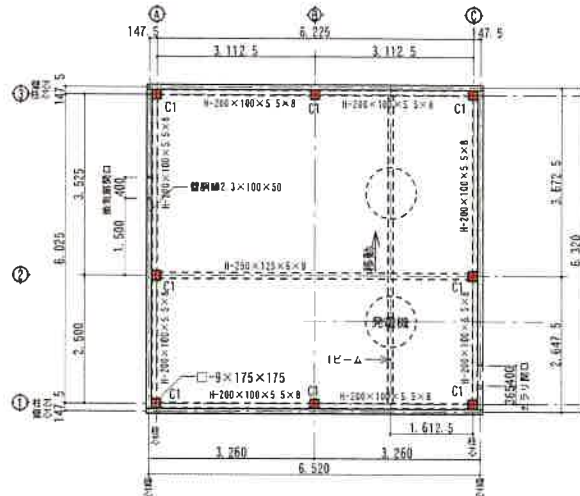
備考

規格	設置	残材	撤去	規格	設置	残材	撤去	規格	設置	残材	撤去	規格	設置	残材	撤去

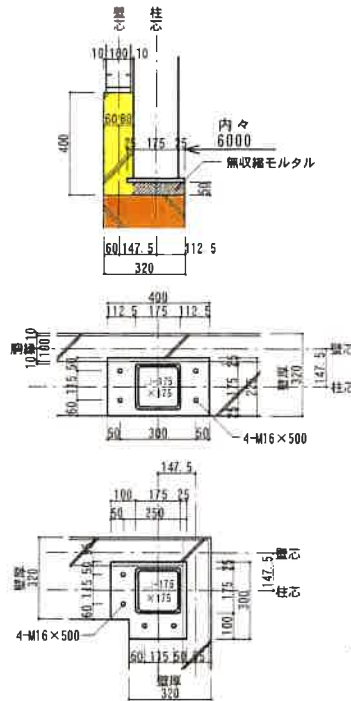
※ 施工前は必ずお客様に挨拶をしてください。
 ※ きちんとした服装(長袖、安全靴、安全帯、ヘルメット、あごひも)で作業してください。
 ※ 施工後は必ず連絡する事・トラブルや事故が起きた時も早く連絡する事



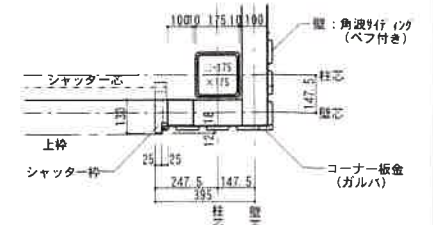
平面図 S=1/100



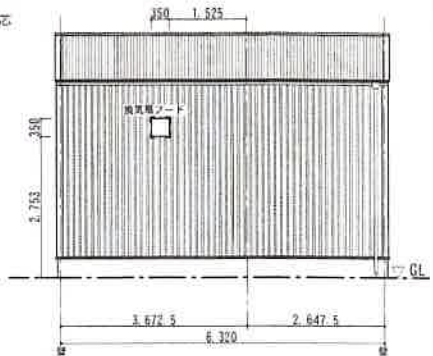
鉄骨平面図 S=1/100



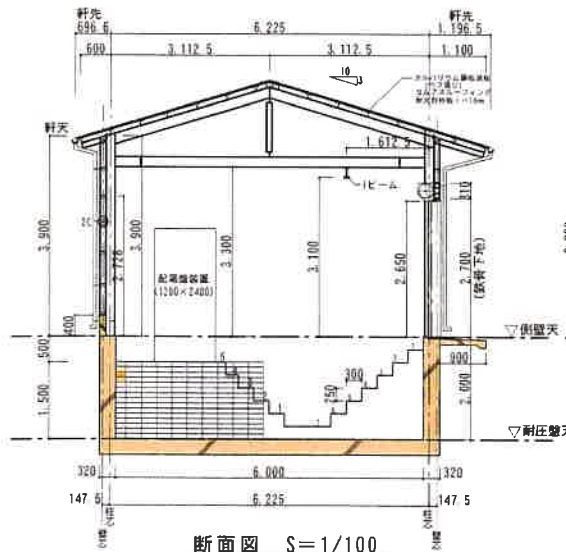
柱脚詳細図 S=1/20



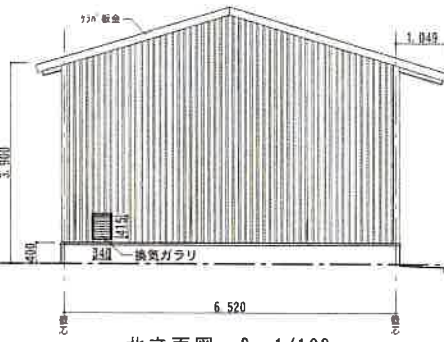
詳細図 S=1/20



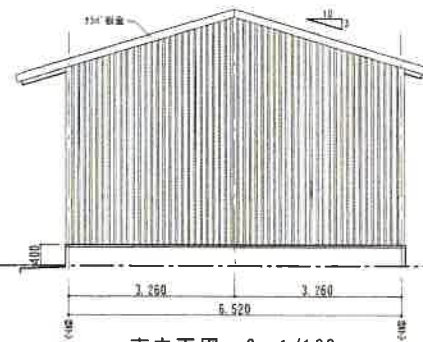
東立面図 S=1/100



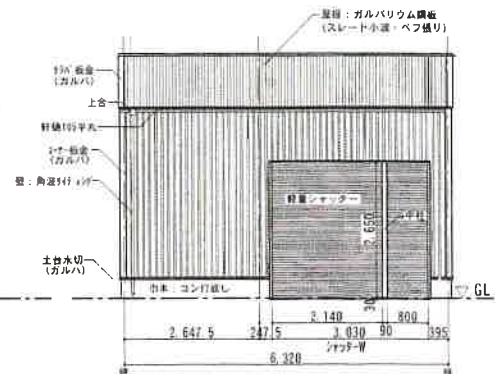
断面図 S=1/100



北立面図 S=1/100



南立面図 S=1/100



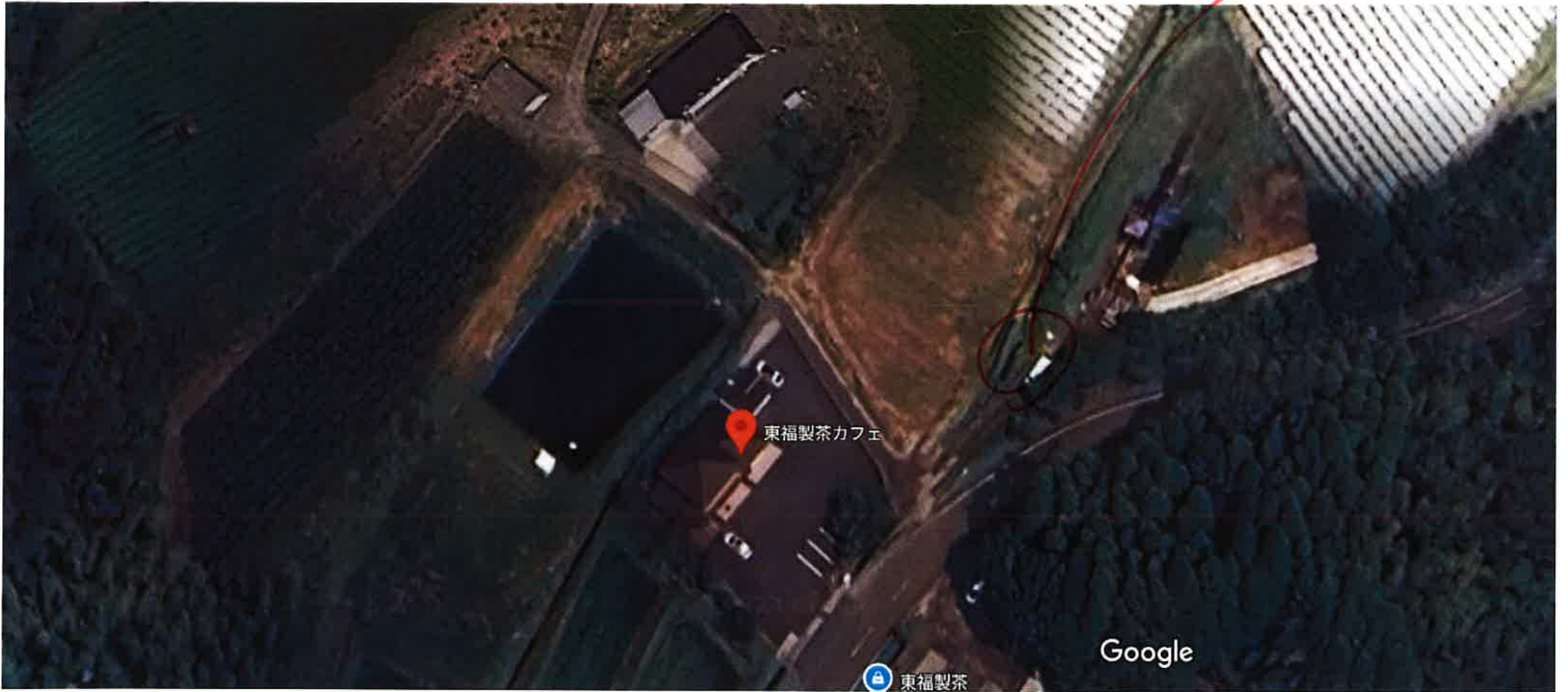
西立面図 S=1/100

備考	1 電気用・三相スタンダードタイプ (総括電動式) E1-100N6 フード:P-30CVA 大形発電所	4 換気はグレー仕上げ塗装	縮尺	1/100	日付	R6.2.6	作図
	2 屋根・壁共ガルバリウム鋼板は鋼材(ペフ)5mm高張りとする。	5 内部壁は状況により換気対面として亜鉛めっき鋼材とする(コンクリートより天部より100mmで鋼材を20としておく)					
3 シャッター枠・ガラリ・水圧管取付はシーリング工事のこと。	坂下水力発電所建屋新築工事		平面図・断面図・立面図・詳細図				











¥23,7

硫黄谷温泉 霧島ホテル

4.3 (1,906)

3つ星ホテル

無料 Wi-Fi

空室状況の確認